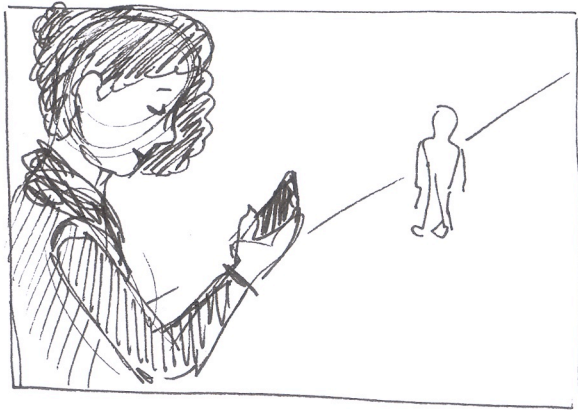
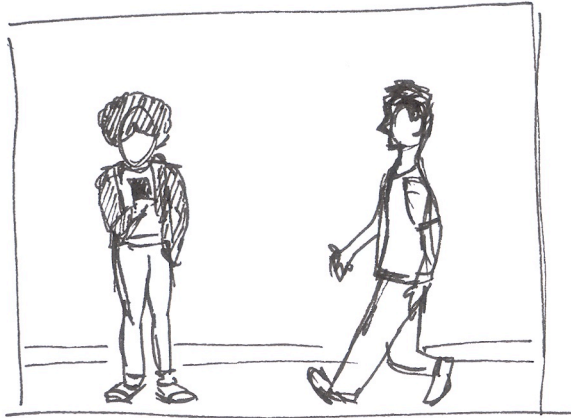


26.08.13

## POSSÍVEIS CENAS CORINGA P/ O BOTANIC



MILA EM 1º PLANO, DE PERFIL, MEXENDO NO IPOD. AO FUNDO, UMA FIGURA (DESFOCADA) SE APROXIMA. O FOCO MUDA PARA A PESSOA AO FUNDO (JULIANO) JULIANO ACENA E CHAMA ELA, QUE VIRA A CABEÇA NA DIREÇÃO DELE E ACENA DE VOLTÁ. (QUANDO ELA REAGE, O FOCO VOLTA P/ ELA).

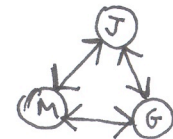


OU: MILA DE CORPO INTEIRO MEXENDO NO IPOD E JULIANO CHEGA PELO CANTO DA TELA E A SURPREENDE. OS DOIS SE CUMPRIMENTAM E MILA MOSTRA O IPOD PARA ELE. JULIANO PODE SOLTAR UMA EXCLAMAÇÃO TIPO "OLHA QUE LEGAL!" MESMO QUE NÃO SAIA O SOM.

## IDEIAS P/ OUTROS VÍDEOS

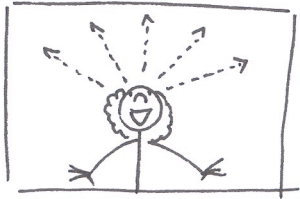
- FAZER 3 VÍDEOS CURTOS, UM PARA CADA MODO DO BOTANIC, E CADA UM COM UM PERSONAGEM PRINCIPAL DIFERENTE (EX.: JULIANO, MARCELLE, GUSTAVO) ~~NO~~ EM CADA VÍDEO HÁ UM ENTRELACAMENTO COM OS OUTROS.

EX.: JULIANO ESTÁ EM CASA USANDO O INFO MODE. EM ALGUM MOMENTO ELE LIGA PRO GUSTAVO; GUSTAVO ESTÁ NO JB USANDO O VISIT MODE. EM ALGUM MOMENTO ELE ATENDE A LIGAÇÃO DO JULIANO E ESBARRA COM MARCELLE; MARCELLE ESTÁ SAINDO DO JARDIM BOTÂNICO E ESBARRA EM GUSTAVO. ELA ACESSA O DATA MODE E INTERAGE COM JULIANO DE ALOUUMA FORMA.



CENAS QUE PODEMOS FILMAR COM A MILA NO JB P/ INCREMENTAR UM VÍDEO MAIS LONGO:

→ MICOS: FILMAR MILA ENTRANDO, CHEGANDO PERTO DO BAMBUZAL E OLHANDO OS MACAQUINHOS FICTÍCIOS. COMO OS BICHOS SÃO RÁPIDOS, OS MOVIMENTOS DE CABEÇA DELA NÃO PRECISAM SER TÃO CONTEMPLATIVOS.



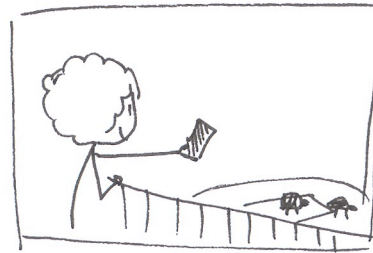
→ GARÇA: FILMAR MILA NO JARDIM JAPONÊS, PERTO DO LAGUINHO. AQUI, ELA ESTÁ CALMAMENTE OBSERVANDO A GARÇA FICTÍCIA NA ÁGUA...



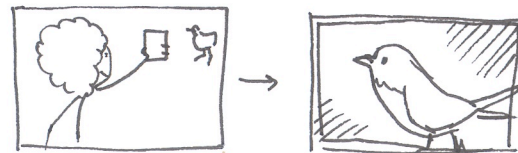
→ CASCATA ATLÂNTICA: FILMAR MILA PERTO DA CASCATAS ATLÂNTICA, OLHANDO PRA BAIXO (PODE TOCAR NA ÁGUA?)



→ TARTARUGAS: FILMAR MILA CHEGANDO NO LAGUINHO DAS TARTARUGAS. AQUI, ELA PODE FINCAR QUE ESTÁ FOTOGRAFANDO ALGUMAS



OBS.: PODEMOS FAZER ALGUMAS TOMADAS DA MILA PARANDO PARA FOTOGRAFAR COISAS E DEPOIS MOSTRAMOS NO VÍDEO AS "FOTOS QUE ELA TIROU"



NA MINHA OPINIÃO, O FATO DE A MILA TER MANDADO O EMAIL PRO JULIANO JÁ CONSTITUI UMA LIGACÃO PARA UM PRÓXIMO VÍDEO. OS ENCONTROS NÃO PRECISAM NECESSARIAMENTE SER TOIDOS FÍSICOS. O QUE IMPORTA É QUE O JULIANO JÁ FOI "CONTAGIADO" E SERÁ O PRÓXIMO A VISITAR O JARDIM BOTÂNICO COM O BOTANIC.

NUM PRÓXIMO VÍDEO PODEREMOS, INCLUSIVE, INCLUIR A IDEIA DE PESSOAS SE CONHECEREM NO JARDIM BOTÂNICO. EX.: JULIANO PEDE PARA UMA "ESTRANHA" (MARCELLE) TIRAR UMA FOTO DELE. A PARTIR DESTES PRIMEIROS CONTATOS, ELAS COMEÇAM A CONVERSAR E ELE MOSTRA O BOTANIC A ELAS.

(3)

27.08.13

AINDA PENSANDO A RESPEITO DO VÍDEO DO BOTANIC. SUPONDO QUE A GENTE VÁ FAZER UM VÍDEO MAIS COMPLETO.

O QUE JÁ TEMOS ESTÁ ASSIM:

- INFO MODE: ACHO QUE ESTÁ BEM EXPLICADO
- VISIT MODE: TANTO O MAP QUANTO O AR VIEW MERECEM MAIS ATENÇÕES.

MAS AÍ É QUE TÁ. NÃO SEI SE VALE A PENA A GENTE FICAR INVESTINDO EM UM MONTE DE VÍDEOS SE AINDA VAMOS FAZER MUDANÇAS NO APLICATIVO. POR EXEMPLO, O DATA MODE AINDA VAI CRESCEER MUITO. NÃO É MELHOR FAZER UM NOVO VÍDEO QUANDO ESSA PARTE ESTIVER DESENVOLVIDA? VAI DAR MUITO MAIS PANO PRA MANGA... AÍ, AS TRÊS PARTES DO APLICATIVO VÃO FICAR MAIS EQUILIBRADAS EM MATÉRIA DE PESO E CONTEÚDO (QUE NEM COM O RELATÓRIO), ↑ E VAI JUSTIFICAR FAZER UM VÍDEO

OU ENTÃO, PODEMOS FAZER VÍDEOS DIVIDIDOS EM PARTES AINDA MENORES. POR EXEMPLO: UM VÍDEO SÓ PARA O AR VIEW, OUTRO SÓ PARA AS TRIUNHAS, ETC

29.08.13

ESTOU PENSANDO AGORA QUE TALVEZ A IDEIA DO WIZ COM RELAÇÃO AOS OUTROS VÍDEOS NÃO FOSSE TÃO LIGADA AO LADO INFORMATIVO, E MAIS DO ENTRETENIMENTO. TALVEZ JUNTANDO OS DOIS... TALVEZ BRINCANDO COM O CONCEITO DO "SHARING".

---

REUNIÃO PRÉ-PAULINHO

TICA: GOOGLE HANGOUTS APP

→ TODO MUNDO PENSAR: COMO É O USO DESSE APLICATIVO?

DE QUE MANEIRA O ISOTANIC SE INSERE NA VIDA DAS PESSOAS? O QUE ELE PODE VIR A SER? COMO ELE VAI FAZER DIFERENÇA?

\* TIPOS DE USUÁRIOS ≠ PRIVILEGIAR GRUPO?

4) QUAL A RECEPTIVIDADE?

PRÓXIMA ETAPA: DIVULGAÇÃO E DISTRIBUIÇÃO + AMPLA (NUM "CRESCENDO")

1- MAILING LIST (VISORAF 21 + FORM.ESDI)

→ LEVAS DE DISTRIBUIÇÃO

2- ESPAÇO TJ

→ CARTAZETE + FLYERS

3- HOSTELS + HOTEIS

4- REDES SOCIAIS (?)

\* CONVERSA COM PESSOAS "PREMIUM"

- ZEKKA
- RODOLFO
- SILVIA
- CECÍLIA
- ANA MARIA
- J. QUENTAL
- ANGELA
- ...

\* REPENSAR TRILHAS:

- SITE ESTRELA?

- TRILHAS DE O CONTEÚDO? QUE CONTEÚDO?

- AUDIO-GUIA?

(QUANDO MUDAR, VAI MUDAR PRA VALER → EXPERIÊNCIA)

MÍDIAS: SÃO P/ VER NO SB OU FORA DELE?

- COMO "FRUIR" A MÍDIA?

\* MELHORAR (INCREMENTAR) O DATA MODE

- DE QUE MANEIRA JUSTIFICAMOS UM ENCONTRO RÁPIDO ENTRE A MILA E UMA OUTRA PESSOA?

SE MILA E "X" SE ENCONTRAM LÁ, POR QUE "X" CONTINUA O PASSEIO SOZINHO (A)?

OPÇÕES:

1- GRAVAMOS TANTO O ENCONTRO ~~COMO~~ COMO A DESPEDIDA DE MILA E "X". MILA PODE FAZER UMA MÍMICA DE OLHAR PRO RELÓGIO E TAL.

2- A CENA MOSTRA QUE MILA E "X" NÃO SE CONHECIAM PREVIAMENTE (EX.: PEDIR P/ TIRAR UMA FOTO).

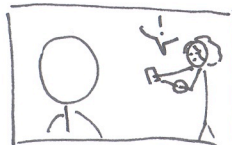
AÍ, PODE SER LEGAL FILMAR 2 TOMADAS, UMA TENDO CADA PERSONAGEM COMO O "CENTRO" DA CENA.

5



→ MILA PEDE P/ "X" TIRAR FOTO DELA

+



→ "X" PASSEIA E MILA O ABORDA

30. 08. 13

VIAJANDO EM CIMA DOS VÍDEOS:

DE QUE FORMA PODEMOS UTILIZAR AS FILMAGENS GERAIS NUM CONTEXTO QUE FAÇA SENTIDO?

GARÇA, TARTARUGA, MILOS ETC.

1- AS TOMADAS PODERIAM FAZER PARTE DE UM CURTA SOBRE O DATA MODE. ELAS FARIAM REFERÊNCIA AO QUE A PERSONAGEM ESTÁ OBSERVANDO E REGISTRANDO COM A CÂMERA (VER P. 2).

PODEMOS JUNTAR TAMBÉM A CENA DO ENCONTRO FORTUITO COM UM ESTRANHO, PARA QUE O LINK PARA UMA PRÓXIMA HISTÓRIA SEJA ESTABELECIDO.

IDEIA MALUQUINHA: NESTE VÍDEO, DAMOS UM NOME À PERSONAGEM E A NARRAÇÃO MEIO QUE DESCREVE O QUE ELA ESTÁ FAZENDO (COMO AQUELES DESENHOS TEMÁTICOS COM O PATETA E DONALD)

EX: "MILA ESTÁ USANDO O DATA MODE PARA REGISTRAR SUAS IMPRESSÕES DO JARDIM BOTÂNICO... COM O USO DA CÂMERA, ELA PODE BLABLABLA..."



30.08.13

SPIN ACE VA  
KFV 5043

PODEMOS FAZER VÍDEOS DIFERENTES PARA MOSTRAR OS DIFERENTES PERFS DE PÚBLICO E DIFERENTES FORMAS DE USAR O BOTANIC.

POR EXEMPLO:

- MARCELLE É APAIXONADA POR PLANTAS. SEMPRE QUE PODE, ELA VISITA O JARDIM BOTÂNICO PARA ACOMPANHAR AS FLORAÇÕES. COM BOTANIC, ELA TIRA FOTOS, E DEPOIS FAZ ISSO E AQUILO COM ELAS.
- GUSTAVO NUNCA TINHA IDO AO JARDIM BOTÂNICO. EM SUA PRIMEIRA VISITA, ELE RESOLVEU USAR O BOTANIC. DAÍ, ELE FEZ ISSO, ISSO, E AQUILO OUTRO.
- JULIANO NÃO SAI DE CASA SEM MÚSICA. APAIXONADO POR BOSSA NOVA, SEMPRE TEVE VONTADE DE CONHECER OS LOCAIS DE INSPIRAÇÃO DOS GRANDES COMPOSITORES. COM BOTANIC ELE PODE BLABLA BLA...

→ E DE ALGUMA FORMA, DAMOS UM JEITO DE FAZER ESSAS HISTÓRIAS SE CRUZAREM.

⑥

MAS DO JEITO QUE AS IDEIAS ESTÃO SURTINDO NA MINHA CABEÇA, PARECE QUE ELAS SÓ PODERIAM SER APROVEITADAS NA PRÓXIMA FASE DO BOTANIC.

ACABEI DE PENSAR NUMA OUTRA COISA:

- FAZER PEQUENOS VÍDEOS TUTORIAIS, BEM CURTINHOS E FÁCEIS, E BEM "TÉCNICOS" VISUALMENTE (EMBORA BEM HUMORADOS) SOBRE TAREFAS QUE PODEM SER FEITAS NO BOTANIC

- EX.:
- COMO USAR O AR VIEW?
  - COMO USAR O DATA MODE?  
(OU AINDA, USANDO CONCEITOS + ESPECÍFICOS\*)
  - COMO TIRAR FOTOS E NOTAS COM O BOTANIC?
  - COMO OUVIR MÚSICA NO BOTANIC?
  - COMO COMPARTILHAR COISAS PELO BOTANIC?

\* PORQUE O USUÁRIO VAI PROCURAR O QUE ELE QUER/ESPERA PODER FAZER. ACREDITO QUE SEJA MAIS ALGO NA LINHA DO "EU POSSO FAZER ISSO? COMO?" E MENOS NA LINHA DO "O QUE É ISSO, E O QUE ISSO FAZ?"

→